



PARAMETROS

PRESION: 0.6 MPa
 TEMPERATURA: -20 - 180 °C
 VELOCIDAD: 10 m/s
 DIMENSIONES: 6 - 70 mm

MATERIALES

METALES: SS 304, SS 316, SS 316Ti
 CARAS: Rotativa.- carbon grafito (alta resistencia),
 carburo de silicio, carburo de tungsteno.
 Asiento.- ceramica, Ni-resist, carburo de
 silicio, carburo de tungsteno.

ELASTOMEROS: Viton, neopreno, etileno propileno,
 buna

SELLOS SECUNDARIOS: Neopreno, vitón, etileno propileno
 (dependiendo del elastomero)

Marcas registradas: Hastelloy-Haynes / Viton-DuPont / Kalrez-
 DiPont / AFLAS - ASHAI / Chemraz - GreenTweed

CARACTERISTICAS

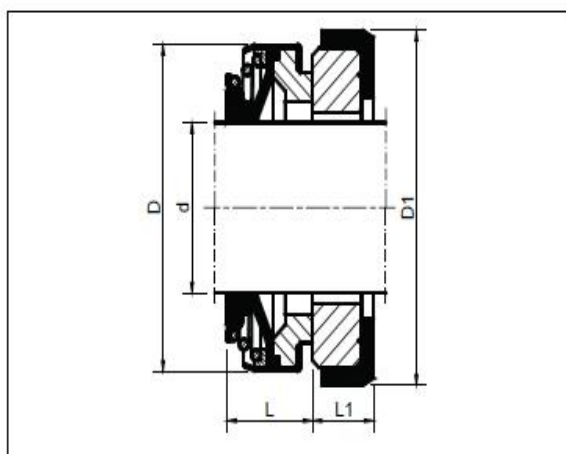
- Sello sencillo
- No balanceado hidráulicamente
- Resorte sencillo
- Bi-direccional
- Fuelle de elastomero
- Equivalente a Vazel AR, BT-Burgman AR,
 A.J. Roten tipo 37B



TIPO AR1
 Equivalente VAZEL AR, BURGMANN AR
 ROTEN 37B

MEDIDAS

DIMENSIONES DE INSTALACION



	d	D	D1	L	L1
	6	18	22.0	8	4
	8a	20	26.0	11	4
	8b	20	22.0	11	4
	8c	24	26.0	11	8
	9	24	26.0	11	8
	10	24	26.0	11	8
	11	24	26.0	11	8
	12a	24	26.0	11	8
	12b	24	26.0	13	8
	12c	32	35.0	13	8
	13	24	26.0	13	8
	14a	28	25.0	13	7
	14b	28	28.5	13	8
	14c	32	29.5	13	8
	14d	32	35.0	13	8
	15a	32	29.5	13	8
	15b	32	38.0	13	8
	15c	35	38.0	13	8
	16a	32	29.5	13	8
	16b	35	38.0	13	8
	16c	39	38.0	13	8
	16d	39	42.0	13	8
	17	39	42.0	13	8
	18	39	42.0	13	8
	19	39	42.0	13	8
	20a	39	42.0	13	8
	20b	42	45.0	13	10
	22	42	45.0	13	10
	23	47	50.0	14	10
	24	47	50.0	14	10
	25a	42	50.0	14	10
	25b	47	50.0	14	10
	26	47	50.0	14	10
	28	54	57.0	15	10
	30	54	57.0	15	10
	32	54	57.0	15	10
	35	60	63.0	16	10
	38	65	68.0	18	12
	40	65	68.0	18	12
	45	70	73.0	20	12
	50	85	88.0	23	15
	55	85	88.0	23	15
	60	105	110.0	30	15
	70	105	110.0	32	15

Dimensiones in mm.